

TAILLE

1/2

TAILLER c'est supprimer une partie de la plante pendant sa vie
Priorité à l'observation pour accompagner la forme naturelle de l'arbre.
= Respecter l'arbre en tant qu'être vivant.

POURQUOI ?

FORME DE LA PLANTE

- donner la forme voulue au jeune plant (taille de formation)
- équilibrer la plante
- supprimer ce qui gêne le travail ex. → branches basses
" " trop hautes

PRODUCTION DE LA PLANTE

- supprimer la concurrence
- éliminer les parties trop faibles

SANTÉ DE LA PLANTE

- faire entrer l'air la lumière } ex. Forme en gobelet pour favoriser la qualité (mûrissement), la régularité, la quantité.
- éliminer les bois morts
- supprimer ce qui est contaminé
ex. Chancres → désinfecter vos outils à l'alcool

QUAND ?

- En dehors de période de gel
des périodes de montée de la sève → fin février, limite.
- en hiver arbres fruitiers
feuillages décoratifs
arbres et arbustes à floraison d'été ex. = buddleia.
- au printemps arbustes à fleurs se taillant
après la floraison de printemps ex. Forsythia.

COMMENT ?

OUTILS

SÉCATEUR bien affûté
lame du côté à conserver

SERPETTE

SCIE rafraîchir la plaie

mastiquer - goudron de Norvège
ou badigeon d'argile et de bouse
de vaches (stimule la cicatrisation)

PRÉCAUTIONS

COUPURE FRANCHE

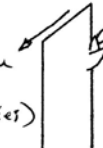
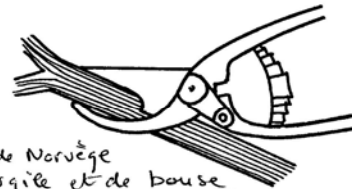
COUPURE EN BISEAU au-dessus d'un œil en biais. eau

trop court : l'œil se dessèche

trop long : reste un chicot (Source de maladies)

Ramasser le bois de taille pour éviter les contaminations

↳ soit le brûler si chancres
↳ soit le broyer → compost.



TYPES DE TAILLE

TAILLE A LA PLANTATION OU HABILLAGE

- équilibrer les parties tiges et racines



TAILLE DE FORMATION DES JEUNES PLANTS

- charpente ou forme
- sevrage des marcottes
- élagage

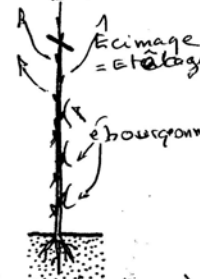
TAILLE D'ENTRETIEN

- Taille de fructification
- Écimage
- Taille de haies

bourgeons du porte-greffe à supprimer.

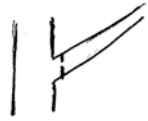


Cas d'un scion.



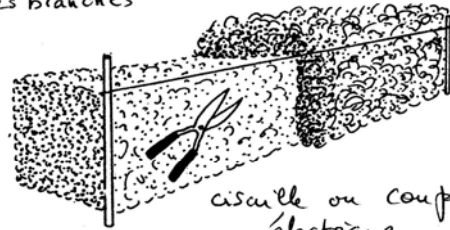
TAILLE DE RAJEUNISSEMENT

- ÉMONDAGE = taille douce.
 - RECEPAGE = couper sur la partie la plus basse. (ex Vigne)
 - ÉLAGAGE → à la scie fruitière ou tronçonneuse.
- Cas de grosses branches



Coupe en 2 temps =

- légère coupe en dessous
 - puis coupe au dessus
- Pour éviter l'arrachement



cisaille ou coupe haie électrique

TAILLER EN SÉCURITÉ C'EST =

- porter des lunettes - et gants
- trousse à pharmacie à proximité.

Pour en savoir plus → Manuel de taille douce - A. Pontoppidan. Ed. Terre vivante. (épuisé).